

**Studio situé au 6<sup>ème</sup> étage avec ascenseur  
dans un bel immeuble pierre de taille à proximité immédiate des  
commerces et transports**

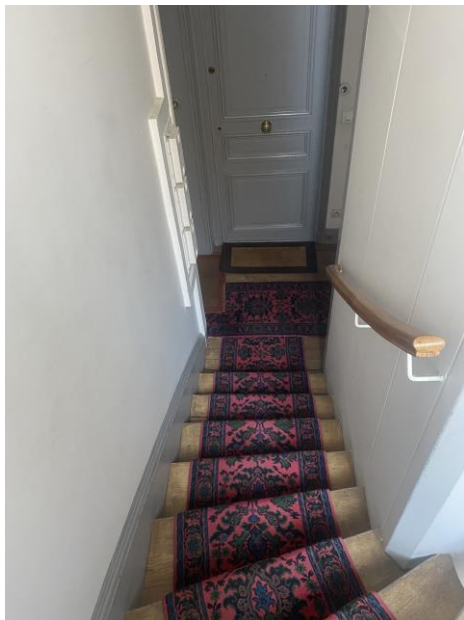
**Superficie de 9.16m<sup>2</sup> Carrez  
et mezzanine de 7.7 m<sup>2</sup> hors Carrez**

**Metro ligne 6, 10, 12 : Sèvres Lecourbe, Ségur, Pasteur  
PARIS 15 – Rue François Bonvin**

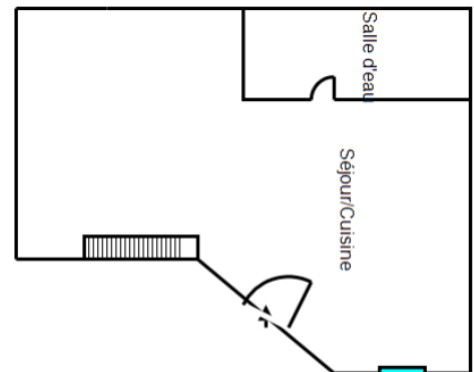
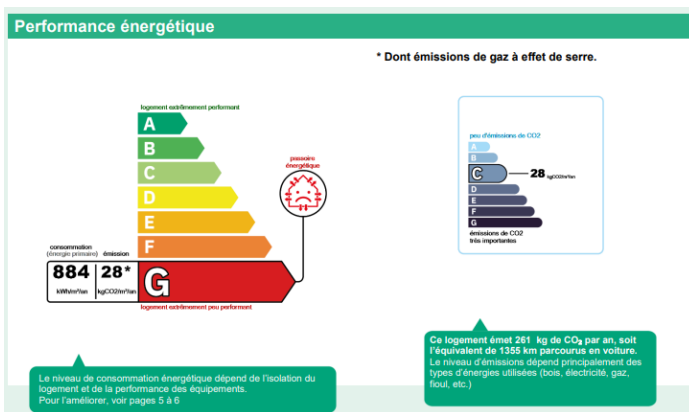
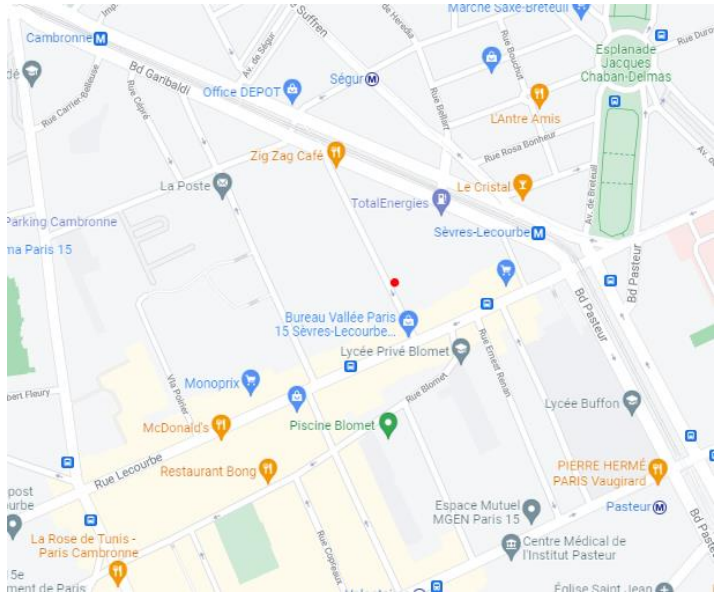
**Il est composé d'une pièce principale avec coin cuisine, mezzanine et douche.  
WC sur palier.**







WC sur palier



**Prix € 116 550 TTC**  
Inclus Honoraires de 5% TTC soit 5 550 € TCC  
à la charge de l'acquéreur

Contact : Jean-Paul Hureau - Tél : 01 42 86 25 23  
Chantal Besnard - Tél : 01 42 86 24 76  
**Port : 06 12 78 04 04**

immobilier@oudart.com