

**BEL APPARTEMENT DE 5/6 PIÈCES AVEC CHEMINÉE ET
TERRASSE DE 50 m²**

138.53 m² (Carrez)

BOULOGNE BILLANCOURT

Maréchal Juin

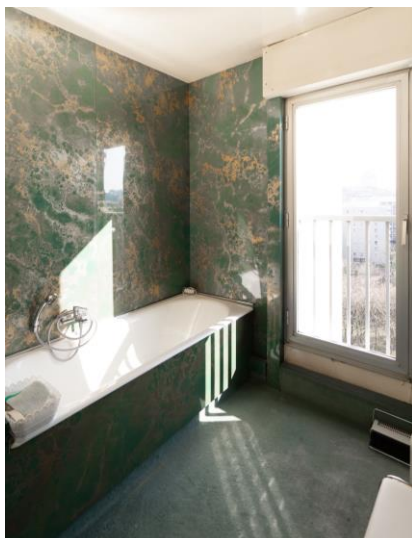
Tout proche du domaine National de Saint-Cloud

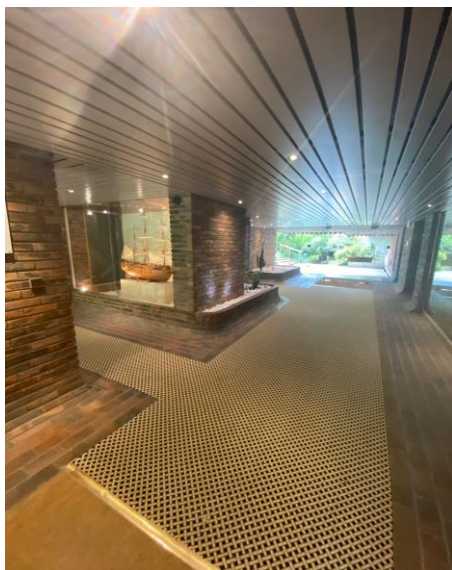
Situé au 10^{ème} et dernier étage

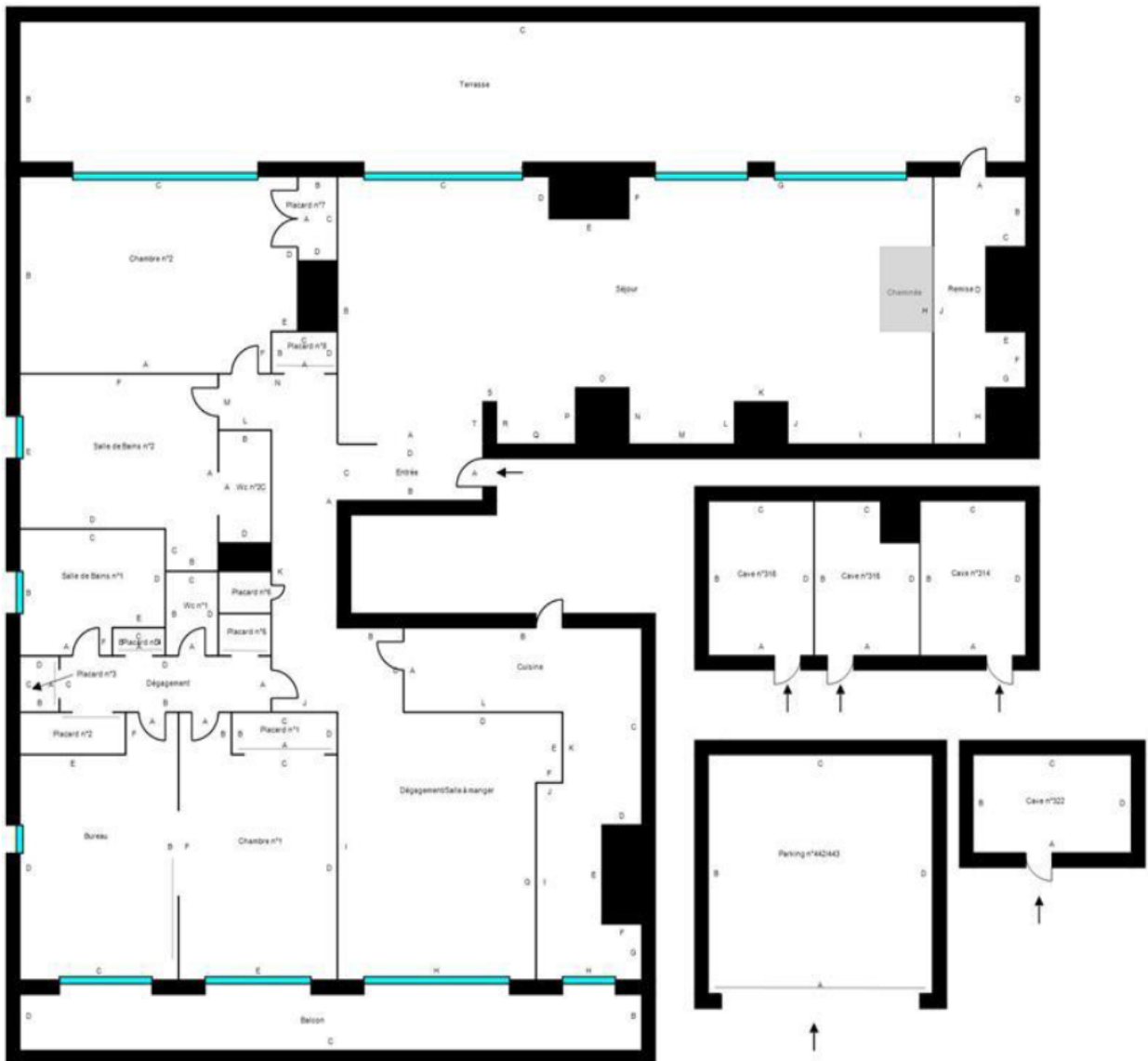
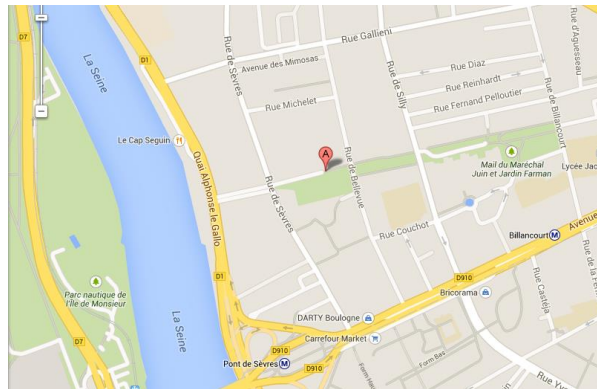
Il est composé : d'une entrée, un double séjour, une salle à manger, deux chambres à coucher, un bureau/chambre, une cuisine, deux salles de bains et deux WC.

Une grande terrasse plein ciel de 50 m² orientée ouest, un balcon de 13 m² ainsi qu'une cave et un double box fermé complètent ce bien.





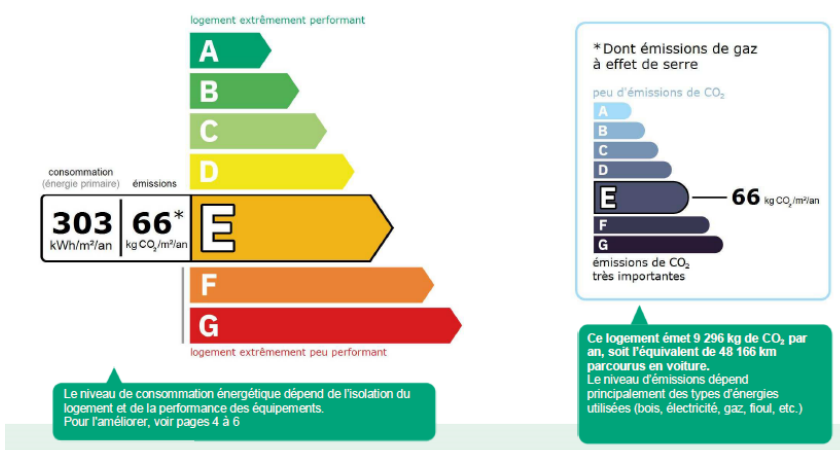




DESIGNATION	SURFACE (en m ²)	SURFACE H<1,80m+ (en m ²)
Entrée/Couloir/Pl	10,07	
Cuisine	11,90	
Salle à manger	13,41	
Dégagement 1	4,65	
Chambre 1	10,42	
Chambre 2	10,46	
SDB	4,77	
WC	1,07	
Dégagement 2	1,90	
SDB/WC	9,75	
Chambre 3	16,00	
Double séjour	44,13	
TOTAL	138,53	

AUTRES SURFACES NON COMPTABILISEES	SURFACE (en m ²)
Balcon	12,51
Terrasse	50,00

Performance énergétique et climatique



Les informations sur les risques auxquels ce bien est exposé sont disponibles sur le site Géorisques : www.georisques.gouv.fr

Prix TTC 1 295 000 €

Honoraires inclus de 3.6% TTC à la charge de l'acquéreur

Nombre de lots dans la copropriété : 250 hors caves et parkings

Charges annuelles : 6 800 € soit 566 € par mois comprenant le chauffage collectif au gaz

Taxe foncière : 356 € de 2022

Pas de procédure en cours

Contact :

Jean-Paul Hureau

Chantal Besnard

Immobilier@cholet-dupont-oudart.fr

Tél : 01 42 86 25 63

Port : 06 12 78 04 04