

**Au sein d'un élégant immeuble en pierre de taille, superbe appartement familial de 6 pièces, situé au 2<sup>ème</sup> étage avec ascenseur.**

**Très beaux volumes et cachet parisien  
Parquet point de Hongrie, belles moulures, cheminées**

**Au cœur d'un quartier vivant,  
au pied des théâtres, des rues commerçantes, et à proximité des écoles**

**PARIS 9<sup>ème</sup> – Rue de Clichy  
Quartier Trinité**

**199.49 m<sup>2</sup> loi Carrez**

**Vaste galerie d'entrée, grande réception, salle à manger, 4 chambres, placards, Cuisine équipée, dressing, 2 salles de bains, deux wc - Balcon filant**

**Travaux à prévoir**

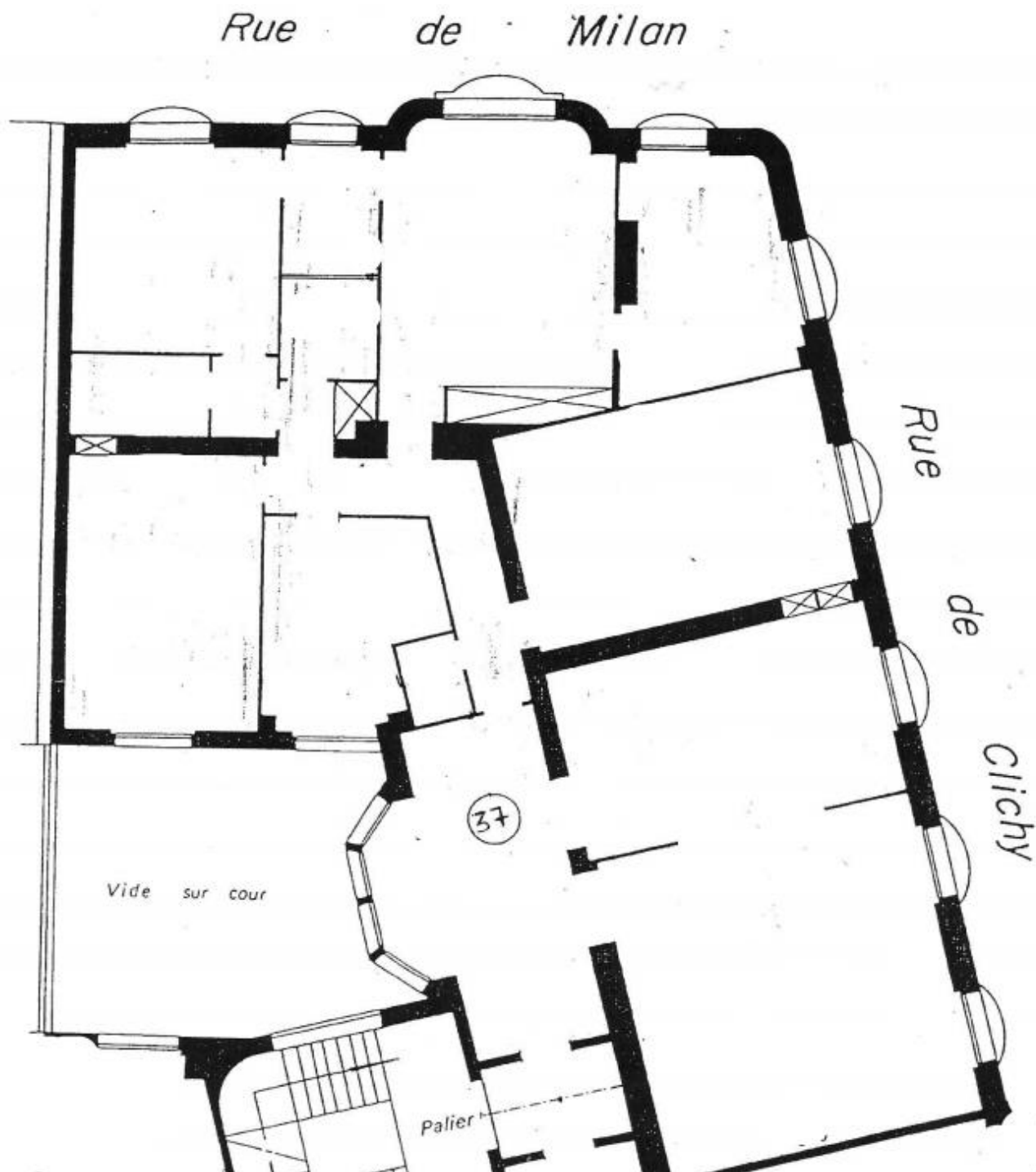
**Gardien sur place - Cour - Cave - Possibilité de parking en sus rue d'Athènes**







Consommations énergétiques <small>(en énergie primaire) pour le chauffage, la production d'eau chaude sanitaire et le refroidissement</small>		Emissions de gaz à effet de serre (GES) <small>pour le chauffage, la production d'eau chaude sanitaire et le refroidissement</small>	
Consommation réelle : 174,42 kWh <sub>ep</sub> /m <sup>2</sup> .an	Logement	Estimation des émissions : 22,42 kg <sub>eqCO2</sub> /m <sup>2</sup> .an	Logement
<b>Logement économe</b>		<b>Faible émission de GES</b>	
≤ 50 <b>A</b>		≤ 5 <b>A</b>	
51 à 90 <b>B</b>		6 à 10 <b>B</b>	
91 à 150 <b>C</b>		11 à 20 <b>C</b>	
151 à 230 <b>D</b>		21 à 35 <b>D</b>	
231 à 330 <b>E</b>		36 à 55 <b>E</b>	
331 à 450 <b>F</b>		56 à 80 <b>F</b>	
> 450 <b>G</b>		> 80 <b>G</b>	
<b>Logement énergivore</b>		<b>Forte émission de GES</b>	
	<b>174</b> kWh <sub>ep</sub> /m <sup>2</sup> .an		<b>22</b> kg <sub>eqCO2</sub> /m <sup>2</sup> .an





**Un peu d'histoire** : La rue de Clichy suit presque exactement le tracé de l'ancienne voie romaine allant de Lutèce à Harfleur et appelée la « voie de la mer ».

C'était originellement, avant qu'elle fût bâtie, le « chemin de Clichy » comme l'indique le plan de Jouvin de Rochefort de 1672. Portée sur le plan de Turgot de 1734 sous le nom de « rue du Coq », elle figure également sur le plan de Jaillot de 1775 sous la dénomination de « rue du Cocq » car elle aboutissait à un château appelé château ou hôtel du Coq (ou du Cocq), dit aussi des Porcherons, dont l'entrée se trouvait dans la rue Saint-Lazare.

**Prix € 2 279 200 TTC**

Comprend les honoraires de 3.6% TTC

à la charge de l'acquéreur

Nombre de lots : 41

lot 37

**Contact :** Chantal Besnard - Tél : 01 42 86 25 63  
Port : 06 12 78 04 04  
immobilier@oudart.com