

Maison familiale atypique de 4 pièces avec 3 chambres dans une charmante impasse pavée

Superficie 164 m² au sol

**PARIS 14 – Villa Collet
Metro Plaisance**

La maison s'ouvre sur une pièce de vie traversante de 35 m² partiellement sous verrière et équipée d'une cheminée fonctionnelle.

Un escalier menant vers le bas dessert une pièce conviviale de 38 m². Elle est composée d'une salle à manger, d'une cuisine équipée, ainsi que de nombreux rangements.

Au premier étage, deux chambres, dont une avec dressing attenant ainsi qu'une salle d'eau et un w.c.

Le dernier étage se compose d'une chambre sous combles aménagés de 25 m², avec une salle d'eau et un accès à une terrasse de 4 m² environ.

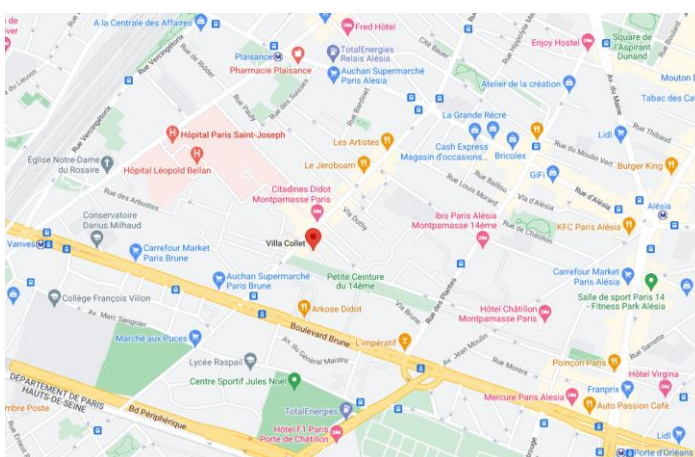
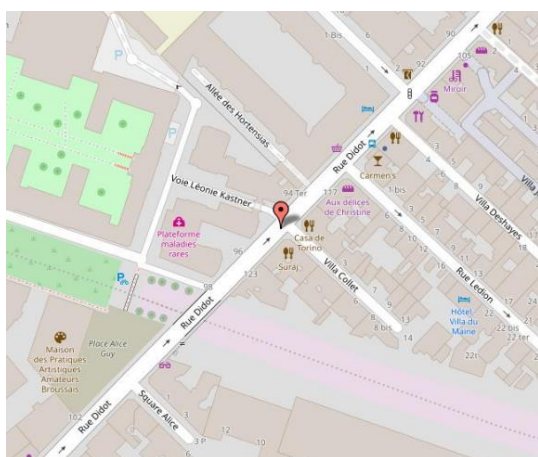
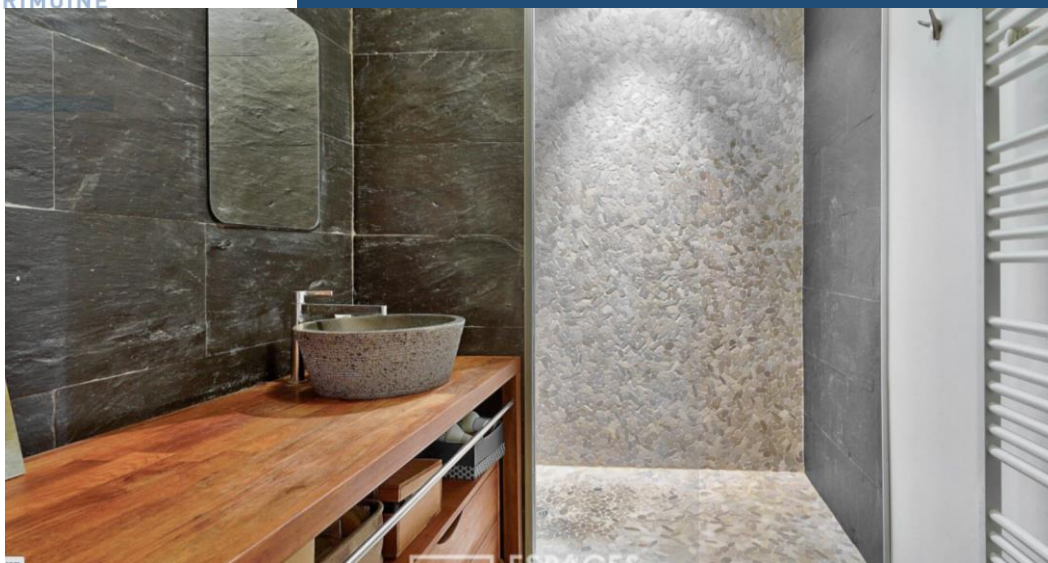
Possibilité d'acquérir en sus un parking double à 50 mètres de la maison.

Le calme de l'impasse et l'esprit intimiste de la maison, en font un lieu de vie chaleureux dans une ambiance village de quartier.



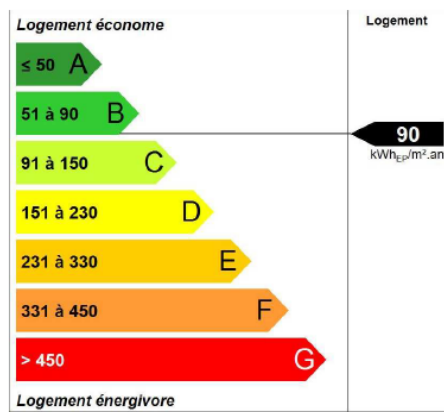






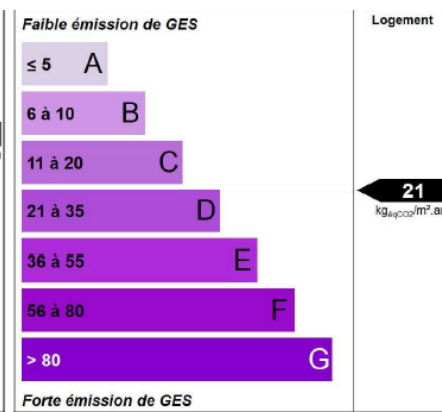
Consommations énergétiques
(en énergie primaire)
pour le chauffage, la production d'eau chaude
sanitaire et le refroidissement

Consommation réelle : 90 kWh_{ep}/m².an

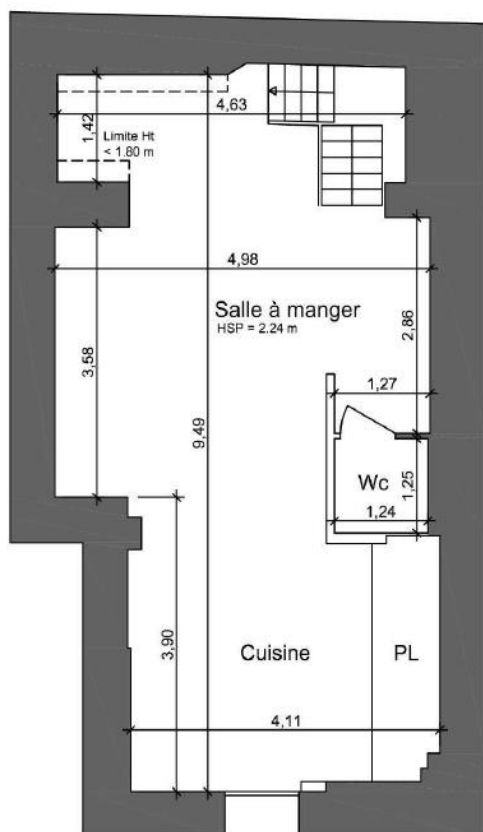


Émissions de gaz à effet de serre (GES)
pour le chauffage, la production d'eau chaude
sanitaire et le refroidissement

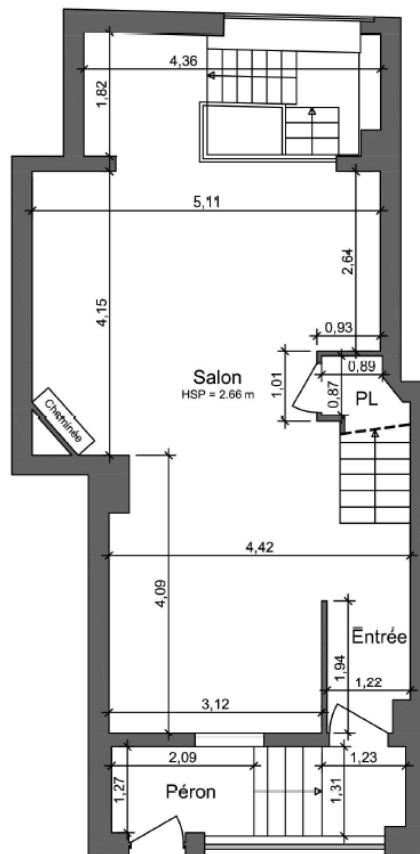
Estimation des émissions : 21 kg éqCO₂/m².an



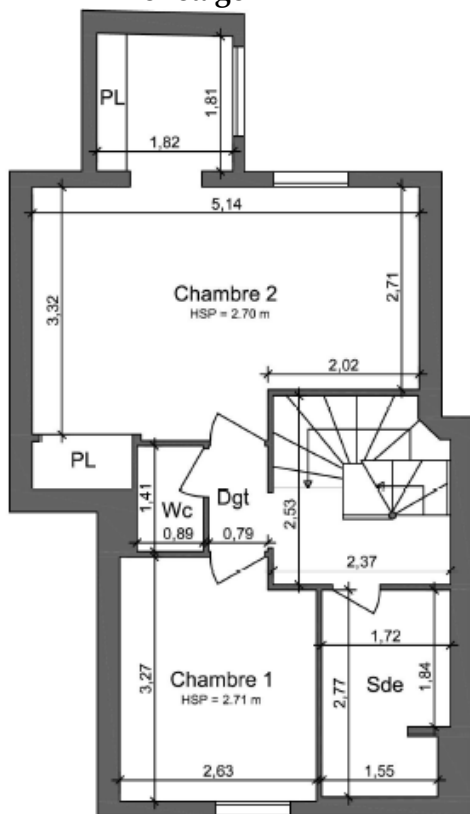
Entre sol



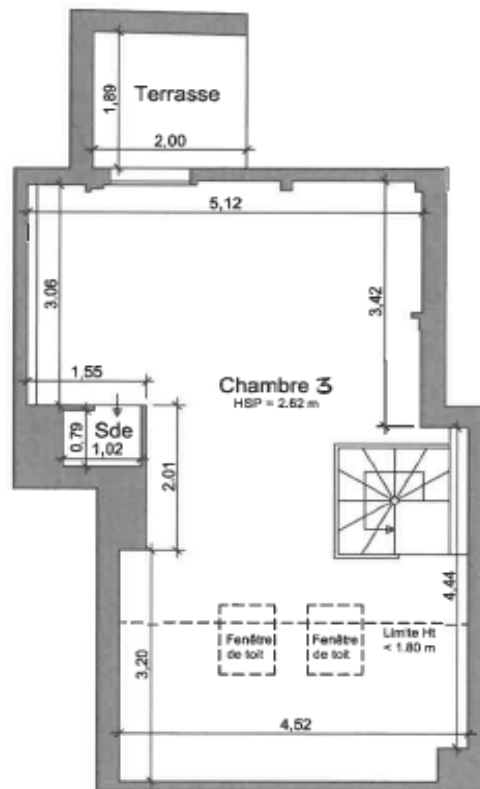
RDC



1er étage



2ème étage



Prix € 1 390 000 TTC

Inclus Honoraires de 4.5 % TTC
à la charge du vendeur

Contact : Jean-Paul Hureau - Tél : 01 42 86 25 23
Chantal Besnard - Tél : 01 42 86 24 76
Port : 06 12 78 04 04

immobilier@cholet-dupont-oudart.fr